

# PROTOKOL

(Návod na použitie)

## Anti – PD-1 FITC

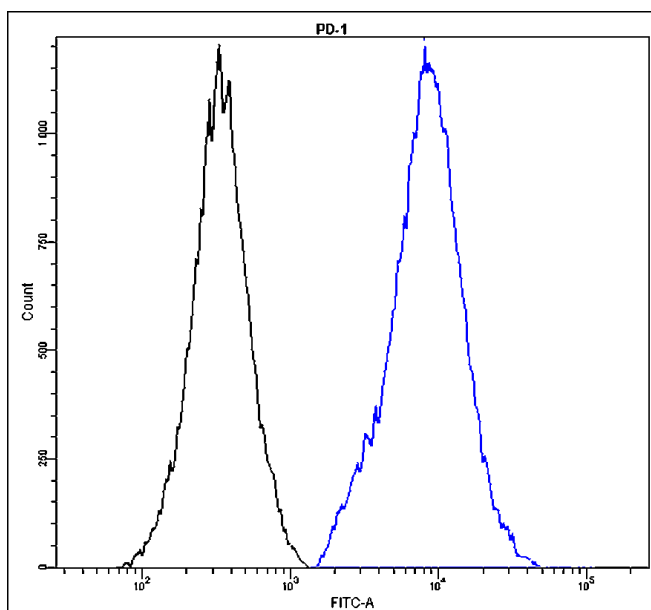
### Kráľičia klonálna protilátka

Aplikácia: prietoková cytometria

Kat. číslo: DB 1101 (100 testov)

### Informácie o produkte:

<b>Klon:</b>	R17-D
<b>Špecificita:</b>	ľudský antigén
<b>Izotyp:</b>	kráľičí IgG
<b>Pufor:</b>	20 mM fosfátový pufor, pH 7.4
<b>Stabilizátor:</b>	10 mg/ml BSA
<b>Konzervačná látka:</b>	0,05% NaN <sub>3</sub>
<b>Príprava produktu:</b>	monošpecifická protilátka bola pripravená in vitro klonálnou technológiou a konjugovaná s FITC fluorochrómom za optimálnych podmienok
<b>Skladovanie:</b>	+4°C, chráňte pred svetlom, nezmrazujte
<b>Expirácia:</b>	24 mesiacov (odo dňa odoslania)
<b>Odporúčané riedenie:</b>	10 µl/test



### Reprezentatívny profil expresie PD-1 v HeLa ľudskej bunkovej línii analyzovaný prietokovou cytometriou, BD FACSCanto II.

Fixované a permeabilizované HeLa bunky boli značené anti-PD-1 FITC protilátkou (modrý histogram, 10 µl/test) a izotypovou kontrolou (čierny histogram).

### Poznámky

Táto protilátka detekuje intracelulárny antigén (testované bunky musia byť permeabilizované).

Riedenie podľa testovania zákazníka.

Pre optimálny výsledok použite 0,5-1×10<sup>6</sup> buniek v 100 µl vzorke (test).

Tento produkt je určený len pre použitie in vitro, a pre vedecké a diagnostické účely.

Upozornenie: produkt obsahuje azid sodný.